

Měřicí a testovací přístroje představují nepostradatelného pomocníka při ověřování správnosti zapojení a při kontrole kvality nainstalovaného segmentu kabeláže. Zejména certifikační testery Vám pomohou zjistit, zdali nainstalovaná linka pracuje optimálně, zdali použité komponenty vyhovují požadovanému provedení (Cat 5E, 6, 6A, 7, optika) a zdali byly nainstalovány dle instalačních požadavků výrobce pro danou kategorii provedení kabeláže. Identifikují také širokou řadu kabelových problémů jako jsou nesprávné mapy zapojení, chybějící vodiče či špatnou přenosovou kvalitu. Nejmodernější certifikační měřicí přístroje vynikají svojí rychlostí měření a v případě výskytu chyby odhadnou příčinu a navrhnou způsob jejího odstranění. V nabídce kabelových testerů a analyzátorů představujeme kompletní řadu přístrojů FLUKE networks, které reprezentuje světově uznávanou špičku v technologii komunikační měřicí techniky pro pasivní infrastrukturu sítí.

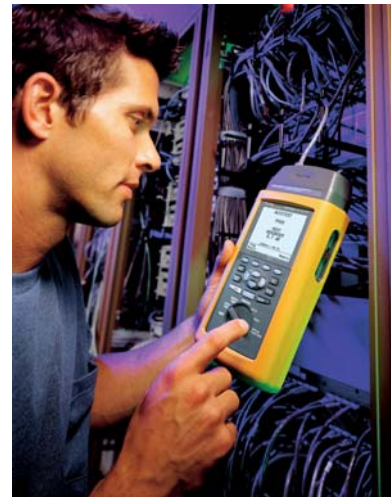
## Nabídka:

Nabídka testerů firmy Fluke Networks zahrnuje širokou škálu verifikačních, kvalifikačních a certifikačních testerů pro metalické a optické kabelážní systémy.

**Verifikační testery** prověří, zda nainstalované linky splňují základní požadavky na kontinuitu spojů. Testy nenabízí žádné informace o šířce pásma nebo informace o kvalitě přenosu. Tyto měřicí přístroje zjistí mapu zapojení a některé z nich i délky měřených segmentů.

**Kvalifikační testery** analyzují jsou-li nainstalované kabelové linky schopné přenášet data specifickým síťovým komunikačním protokolem (např. 100BASE-TX, 1000BASE-T apod.). Výsledky testů neobsahují další informace o souladu přenosové linky s dalšími komunikačními technologiemi nepoužitými v testu.

**Certifikační testery** zjišťují, zda nainstalovaná linka splňuje přenosová kritéria přenosu definovaná platnou průmyslovou normou. Výsledku testu jsou dokumentovány a udány ve srovnání s hraničními požadavky normy. Definice komunikačních parametrů a výkonnostních úrovní (kategorií) je dána průmyslovou normou (TIA568B definuje Cat 5E, Cat 6, ISO 11801 a ISO/IEC 61935 definují Class D, E a F). Certifikační testery Fluke obsahují výkonnou digitální technologii, která je řadí na světovou špičku výrobců v segmentu těchto zařízení.



## Výrobci:

Společnost Fluke Networks je americká firma, která vznikla v roce 1993 jako obchodní jednotka koncernu Fluke Corporation. Fluke Corporation byla založena Johnem Flukem v roce 1948 a jeho prvními výrobky byly voltmetry, ampérmetry a wattmetry. Brzy se stala silnou značkou ve slaboproudé a speciální komunikační technice vyznačující se kvalitou, odolností a kompaktností svých výrobků. V roce 2001 koupila Fluke Networks firmu Mictrotest Inc., čím se stala jedním z největších světových výrobců kabelážních analyzátorů. Fluke Networks je předním světovým dodavatelem pokrokových metalických a optických testovacích řešení v oblasti testování, monitorování a analýzy datové sítě. Nabízí kompletní řadu jednotek a systémů pro měření výkonnosti aplikací a síťové testovací nástroje, které zrychlují a zjednodušují odhalování, prevenci a řešení síťových problémů a optimalizují výkonnost sítě.

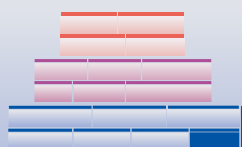
**FLUKE**  
**networks™**

Společnost Fluke Networks je americká firma, která vznikla v roce 1993 jako obchodní jednotka koncernu Fluke Corporation. Fluke Corporation byla založena Johnem Flukem v roce 1948 a jeho prvními výrobky byly voltmetry, ampérmetry a wattmetry. Brzy se stala silnou značkou ve slaboproudé a speciální komunikační technice vyznačující se kvalitou, odolností a kompaktností svých výrobků. V roce 2001 koupila Fluke Networks firmu Mictrotest Inc., čím se stala jedním z největších světových výrobců kabelážních analyzátorů. Fluke Networks je předním světovým dodavatelem pokrokových metalických a optických testovacích řešení v oblasti testování, monitorování a analýzy datové sítě. Nabízí kompletní řadu jednotek a systémů pro měření výkonnosti aplikací a síťové testovací nástroje, které zrychlují a zjednodušují odhalování, prevenci a řešení síťových problémů a optimalizují výkonnost sítě.

## Výhody:

Fluke Networks nabízí:

- Českou lokalizaci SW i menu přístrojů.
- Nejrychlejší certifikační tester metalických i optických kabeláží.
- Moderní testery s velkou rezervou maximálních pracovních frekvencí umožňují upgrade firmware na nové přenosové standardy.
- Modulární adaptéry umožňující měření optických i metalických kabeláží jedním testerem.
- Výkonnou čas šetřící diagnostiku pro vyhledávání a lokalizaci chyb, s odhadem příčiny a návrhem způsobu odstranění.
- Rozšiřitelnou paměť, snadnou USB komunikaci s PC a snadný tiskový výstup.
- Komfortní, jednoduché a ergonomické ovládání.
- Dlouhou provozní dobu díky výkonným bateriím.



## Podrobné informace:

Struktura sortimentu Fluke Networks:

### ● Verifikační testery:

- pro metalické rozvody:
  - MicroMapper je malý ruční kabelový tester pro rychlé a jednoduché prověření mapy zapojení segmentu se čtyřpárovým kabelem.
  - MicroScanner je malý výkonný tester pro zjištění integrity kabeláže a pro lokalizaci chyb v kabeláži. Měří délku kabelu a pomocí Time Domain Reflektometry technologie i vzdálenost poruchy na kabelu.
  - IntelliTone je pokrokový tester pro zjištění mapy zapojení a vyhledání kabelů skrytých v podlahách, stropích, zdech a svazcích. IntelliTone a Probe sada se vyznačuje vysokou úrovní citlivosti a přesnosti při vyhledávání požadovaných kabelů.
- pro optické rozvody:
  - VisiFault je výborný pomocník při prvotní kontrole kontinuity optických vláken po celé jeho délce.
  - SimpliFiber je optická testovací sada pro měření útlumu optických tras přímou metodou se singlemodovými a multimodovými optickými vlákny.

### ● Kvalifikační testery:

- Cable IQ je první kabelový tester pro zjišťování šířky pásma. Dává technikovi informace o testovaném kabelu, jeho schopnosti přenášet požadovaný protokol (např. 10/100/1000 Ethernet, VoIP) a dále informaci o zařízení na vzdáleném konci testovaného kabelu. Inteligentní měření mapy zapojení vodičů s grafickým zobrazením chyby a její polohy. Je určen pro testování metalických rozvodů.

### ● Certifikační testery:

- pro metalické rozvody a s příslušnými adaptéry i pro optické rozvody:
  - DTX je nejmodernější digitální certifikační tester s frekvenčním rozsahem 900MHz pro testování jak současných metalických linek Cat 5E a Cat 6 tak i budoucích Cat 6A nebo Cat 7. S příslušnými optickými adaptéry lze certifikovat multimodové i singlemodové optické trasy. Má integrovaný USB port pro rychlé stahování naměřených dat do PC a celá sada je dodávána s LinkWare softwarem pro vytváření profesionálních reportů.
  - DSP-4300 je digitální certifikační tester pro testování metalických linek Cat 5E a Cat 6 a s dovybavením příslušnými optickými adaptéry i optických linek se singlemodovými a multimodovými vlákny.
- pro optické rozvody:
  - CertiFiber je optický tester pro certifikační měření optických tras s multimodovými optickými vlákny. Měří délku a optický útlum optické trasy na dvou vláknech na dvou vlnových délkách současně.
  - OptiFiber je prvním integrovaným optickým reflektometrem pro testování a certifikaci optických vláken v LAN sítích. Vyznačuje se výkonnou diagnostikou, snadnou obsluhou a automatickou OTDR analýzou.



## Související produkty:

- Strukturované kabeláže (informace jsou obsaženy v nabídce Strukturované kabeláže Molex PN a Metalické datové rozvody Catway).
- Optické vláknové rozvody (informace jsou obsaženy v nabídce Optické kabelážní rozvody MODlight).
- Optické trubičkové rozvody (informace jsou obsaženy v nabídce Optické trubičkové rozvody MODblow).